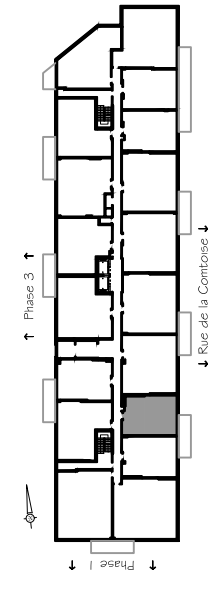
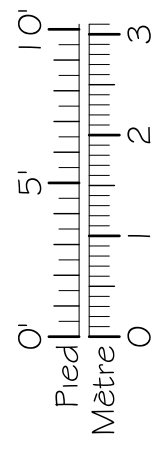
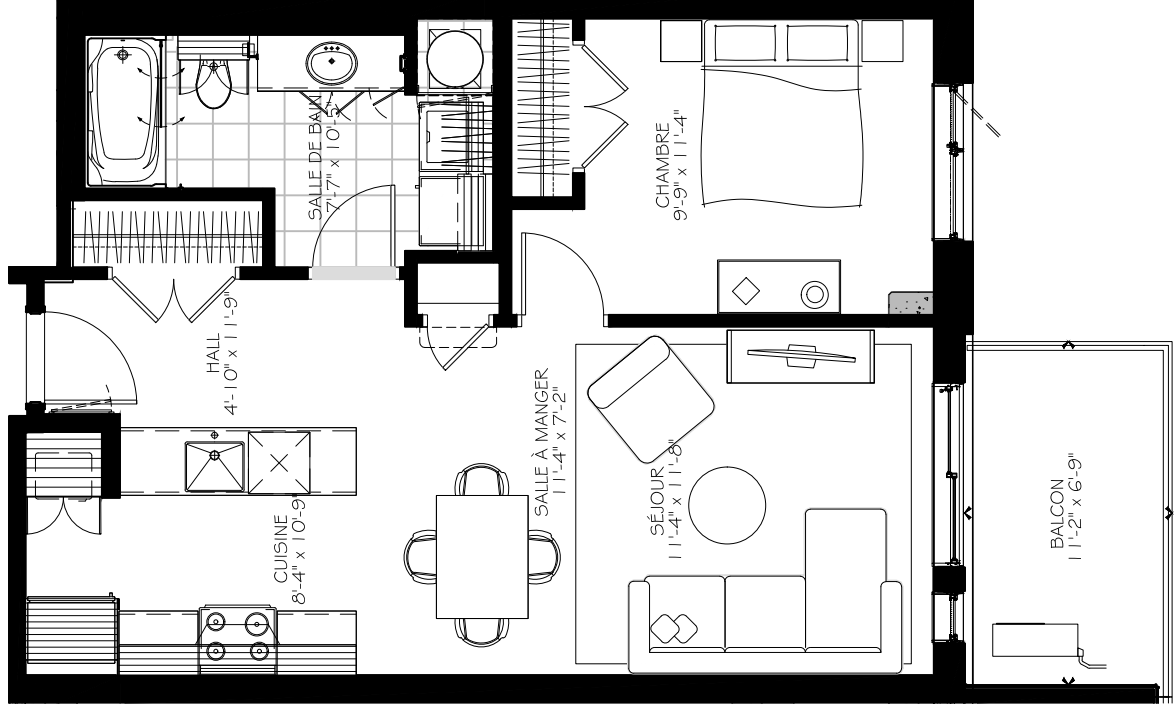


NOTES IMPORTANTES :

LA SUPERFICIE BRUTE EST CALCULÉE EN
 INCLUANT LES MURS EXTÉRIEURS ET LA MOITIÉ
 DES MURS MITOYENS.
 LES DIMENSIONS ET SUPERFICIES SONT
 APPROXIMATIVES ET SUJETTES À CHANGEMENTS.



3 1/2

Numéro du Logement : **115 @ 615**
 Superficie Nette : 609 pi.ca
 Superficie Brute : 683 pi.ca
 Superficie Balcon : 70 pi.ca