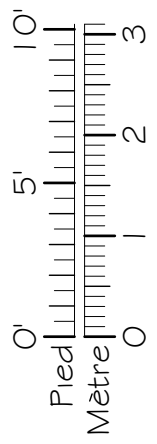
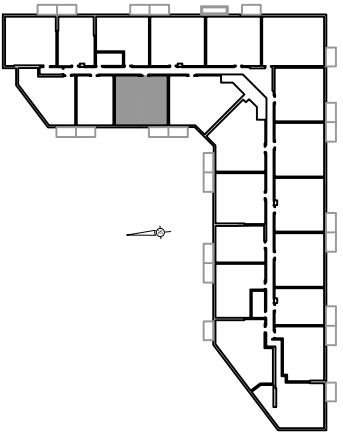
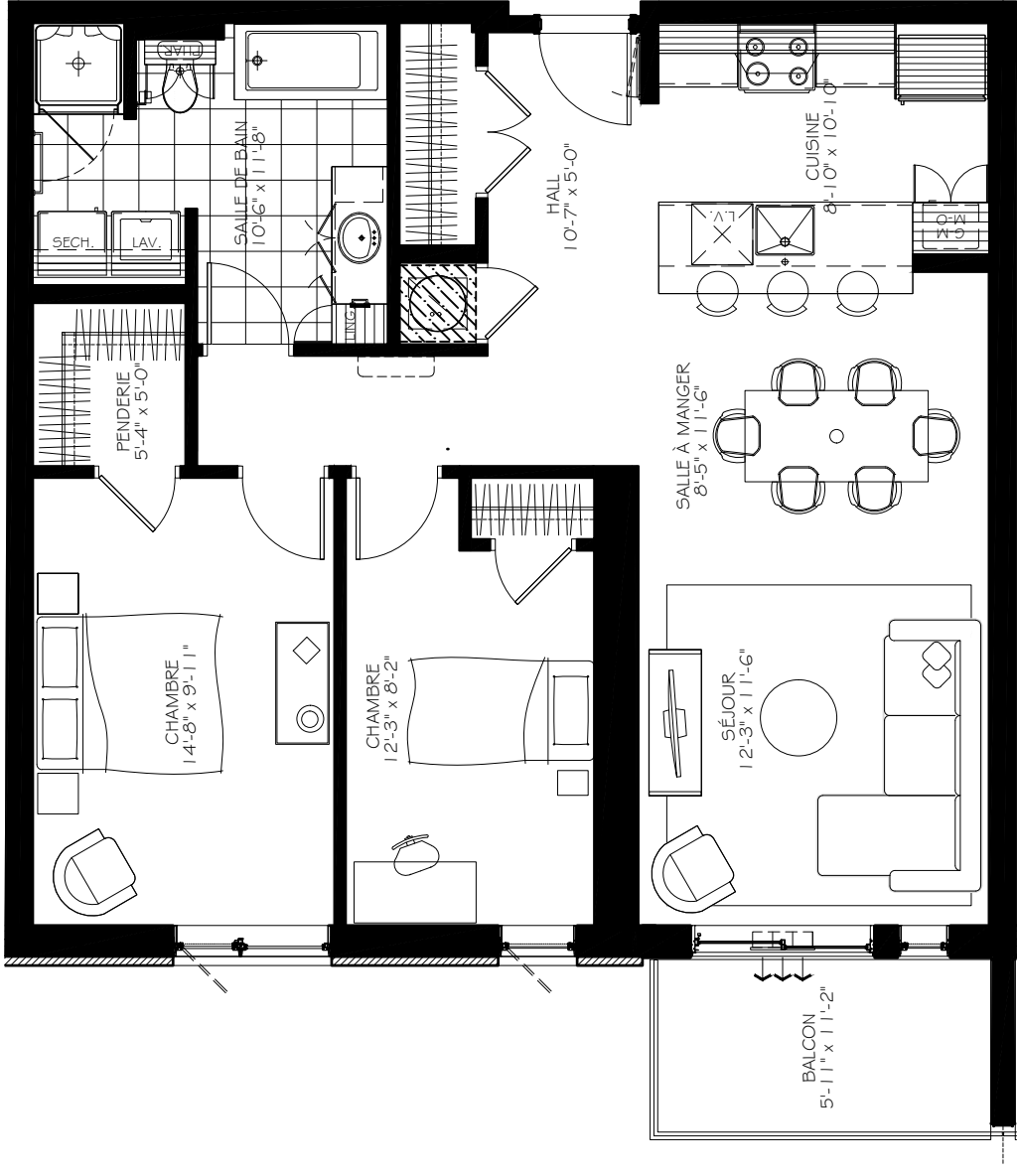


NOTES IMPORTANTES :  
LA SUPERFICIE BRUTE EST CALCULÉE EN  
INCLUANT LES MURS EXTÉRIEURS ET LA MOITIÉ  
DES MURS MITOYENS.  
LES DIMENSIONS ET SUPERFICIES SONT  
APPROXIMATIVES ET SUJETTES À CHANGEMENTS.



4 1/2

Numéro du Logement : 206 @ 606  
Superficie Nette : 923 pi.ca  
Superficie Brute : 995 pi.ca  
Superficie Balcon : 62 pi.ca