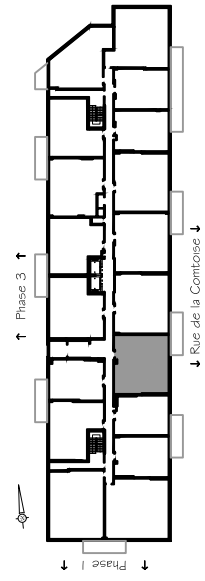
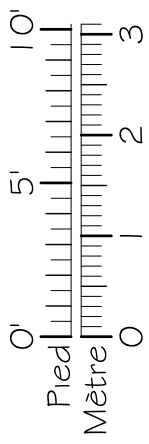
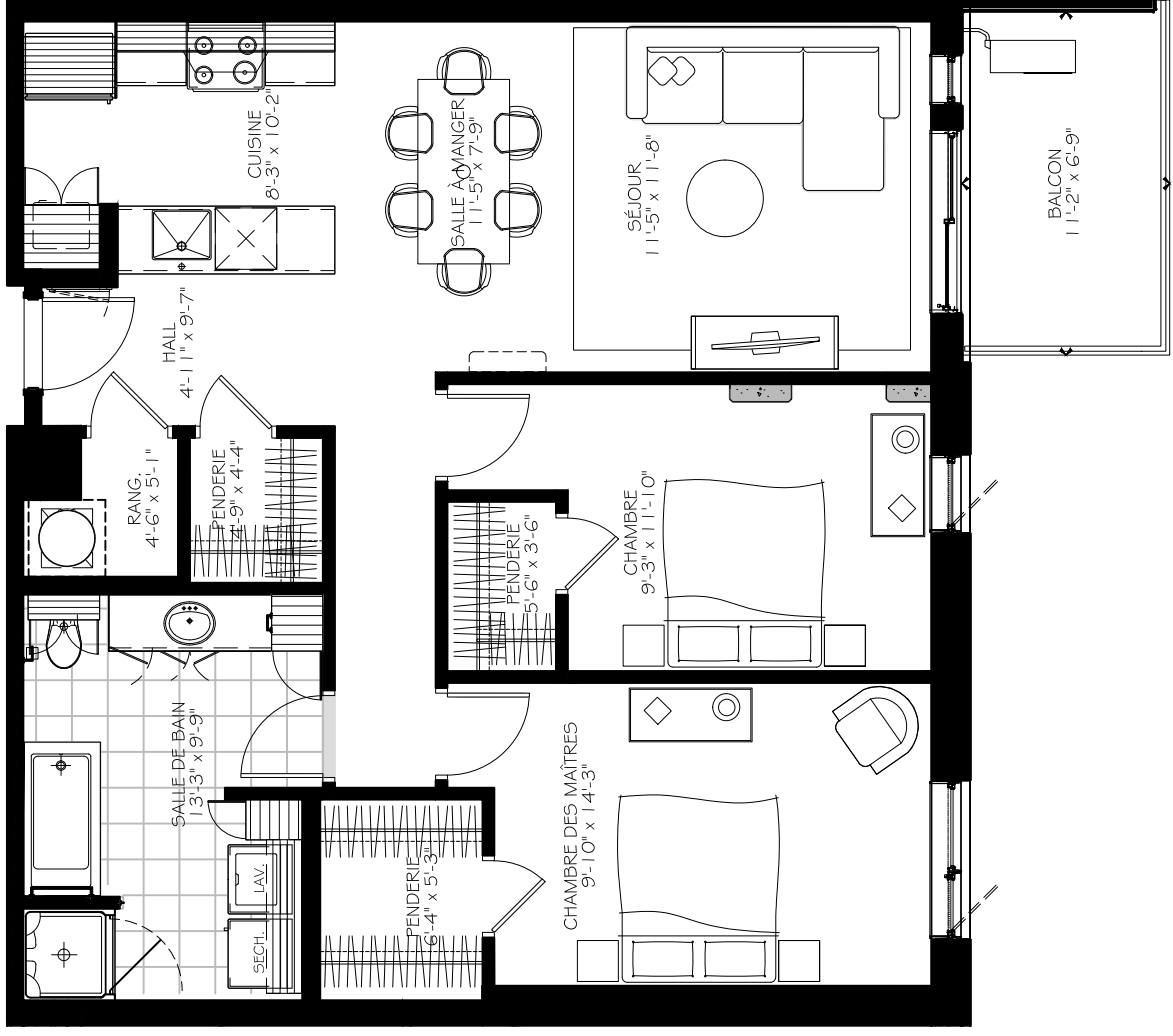


NOTES IMPORTANTES :

LA SUPERFICIE BRUTE EST CALCULÉE EN INCLUANT LES MURS EXTÉRIEURS ET LA MOITIÉ DES MURS MITOYENS.
LES DIMENSIONS ET SUPERFICIES SONT APPROXIMATIVES ET SUJETTES À CHANGEMENTS.



4 1/2

Numéro du Logement : **113 @ 613**
 Superficie Nette : 929 pi.ca
 Superficie Brute : 1 003 pi.ca
 Superficie Balcon : 70 pi.ca